



## CHAMBRES D'HÔTES LA MILHAUQUE - PEYRIAC-DE-MER - CÔTE DU MIDI

### CHAMBRES D'HÔTES LA MILHAUQUE - PEYRIAC-DE-MER

Bienvenue dans nos 4 chambres d'hôtes à Peyriac-De-  
Mer - Côte du Midi

<https://lamilhauque-peyriacdemer.fr>





## Gwen de Calan et Gabriel Barreau

+33 6 41 31 48 57

**A** Chambres d'hôtes La Milhauque - Peyriac-De-Mer : Lieu-dit La Milhauque 11440 PEYRIAC-DE-MER



Map data ©2026 Imagery ©2026 Airbus, Landsat / Copernicus, Maxar Technologies



Map data ©2026 Google



Map data ©2026 Google





## Chambres d'hôtes La Milhauque - Peyriac-De-Mer

-  Chambre « Le Petit Prince »
-  Chambre « Buveurs de vent »
-  Chambre « L'arbre Monde »
-  Chambre « Le goût du soleil »

Un instant de pause... dans un écrin végétal et minéral, au cœur d'une plantation d'oliviers



Nichée en pleine garrigue dans le Parc Naturel de la Narbonnaise, sur l'ancienne route menant à l'Abbaye de Fontfroide, La Milhauque, ancienne bergerie de 1752, est un havre de paix pour les amateurs de calme et de simplicité champêtre à la recherche d'un hébergement ressourçant hors des turpitudes de la vie citadine.

Au départ de 500 kms de pistes, le site est particulièrement adapté aux amoureux de la nature, amateurs de randonnées pédestres et équestres, vététistes, artistes et écrivains en recherche d'inspiration ainsi que les groupes en stage de formation, de bien-être, de découverte de la faune ou de la flore locale ou en « digital detox ».

Intégrée à la charmante commune de Peyriac-de-mer, à mi-chemin entre la réserve africaine de Sigeon et la ville historique de Narbonne, elle surplombe les étangs de la Narbonnaise et plus au loin les côtes du Golfe du Lion.





## Infos sur l'établissement



Communs

Dans maison  
Jardin commun

Entrée indépendante

La Milhauque est ouverte du 1er avril au 31 octobre.

La Milhauque peut héberger jusqu'à 10/11 personnes réparties sur 4 chambres.

Chacune d'elles dispose d'une salle d'eau (douche à l'italienne et sanitaire) privative, d'un chauffage et sèche-serviette électrique individuel (sèche-cheveux sur demande) et d'un accès indépendant sur l'extérieur avec vue plongeante sur la garrigue.

Les petits déjeuners, les réunions ou les stages de formation se déroulent dans un gazebo de 40m2 ouvert sur une terrasse de 30 m2 érigée face à un bassin de plantes aquatiques, poissons et grenouilles.

Cet espace, également dédié à la détente, dispose d'un coin salon (avec frigo, machine à café, jeux de société pour vos besoins personnels) et d'un jardin avec hamacs sous les oliviers.



Activités

Nous partageons volontiers avec vous notre savoir-faire et savoir-être. Après avoir fait le choix de nous éloigner un peu de la vie citadine, nous avons repris en 2015 La Milhauque et entrepris des travaux de rénovation sur plusieurs années pour mieux accueillir nos hôtes et leur permettre de se poser et respirer le calme l'espace d'un instant. Nouer des liens relationnels authentiques est l'un de nos principaux objectifs et nous apprécions grandement les discussions et échanges avec nos hôtes. N'hésitez surtout pas à vous arrêter pour un brin de causette. Rien ne nous fera plus plaisir !

Gaby est un grand sportif. Originaire de la région, il connaît bien les sentiers de randonnée du territoire et est passionné par la culture des arbres méditerranéens dont l'olivier et d'autres essences tels que le grenadier, le pistachier ou l'azérolier.

Gwen est naturopathe, aromathérapeute, radiesthésiste et formatrice diplômée de longue date : si vous souhaitez une consultation ou une mini-formation, créer un baume aux huiles essentielles, une distillation d'hydrolats ou une teinture-mère, ou encore suivre un stage sur plusieurs jours, n'hésitez pas à le lui faire savoir.



Restauration

Table d'hôtes

La Milhauque n'a pas vocation à être une table d'hôtes. Mais pour des situations particulières, hébergement longue durée de groupes, il peut nous arriver de faire exception. Nous contacter pour un devis.



Réseaux

parking gratuit. Possibilité de garer une remorque



Stationnement

Parking

Parking privé



Services

Nettoyage / ménage



Extérieurs

Plan d'eau













## Chambre « Le Petit Prince »



Chambre



2

personnes



1

chambre



18

m2

De plain-pied avec vue plongeante sur la garrigue pour 2 personnes

*Chambres*

Chambre(s): 1

Lit(s): 1

dont lit(s) 1 pers.: 0

dont lit(s) 2 pers.: 1

Lit 160x200 cm pour 2 personnes

*Salle de bains / Salle d'eau*

Salle de bains avec douche

Sèche cheveux

Salle de bains privée

Sèche serviettes

Salle(s) d'eau (avec douche): 1

*WC*

WC: 1

WC privés

*Cuisine*

*Autres pièces*

*Media*

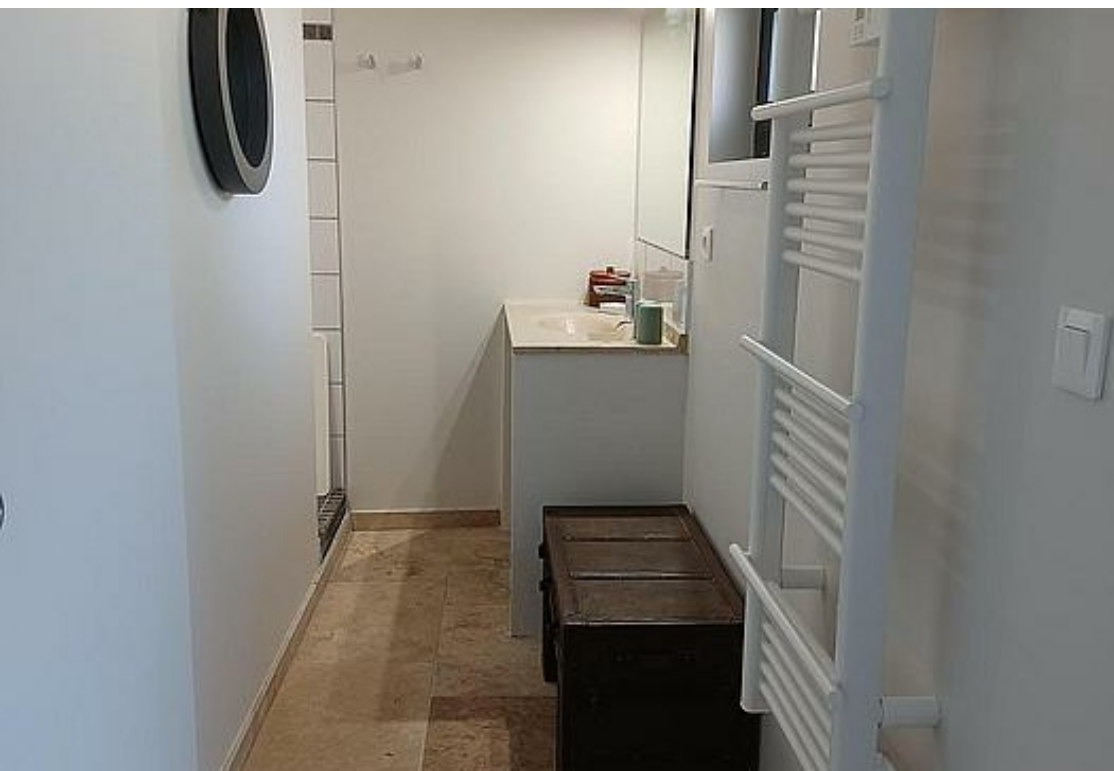
*Autres équipements*

*Chauffage / AC*

Chauffage

*Exterieur*

*Divers*



## Chambre « Buveurs de vent »



Chambre



2

personnes



1

chambre



22

m2

De plain-pied avec vue plongeante sur la garrigue pour 2 personnes

*Chambres*

Chambre(s): 1

Lit(s): 1

dont lit(s) 1 pers.: 0

dont lit(s) 2 pers.: 1

lit baldaquin 160x190 cm avec moustiquaire pour 2 personnes

*Salle de bains / Salle d'eau*

Salle de bains avec douche

Sèche cheveux

Salle de bains privée

Sèche serviettes

*WC*

WC: 1

WC privés

*Cuisine*

*Autres pièces*

*Media*

*Autres équipements*

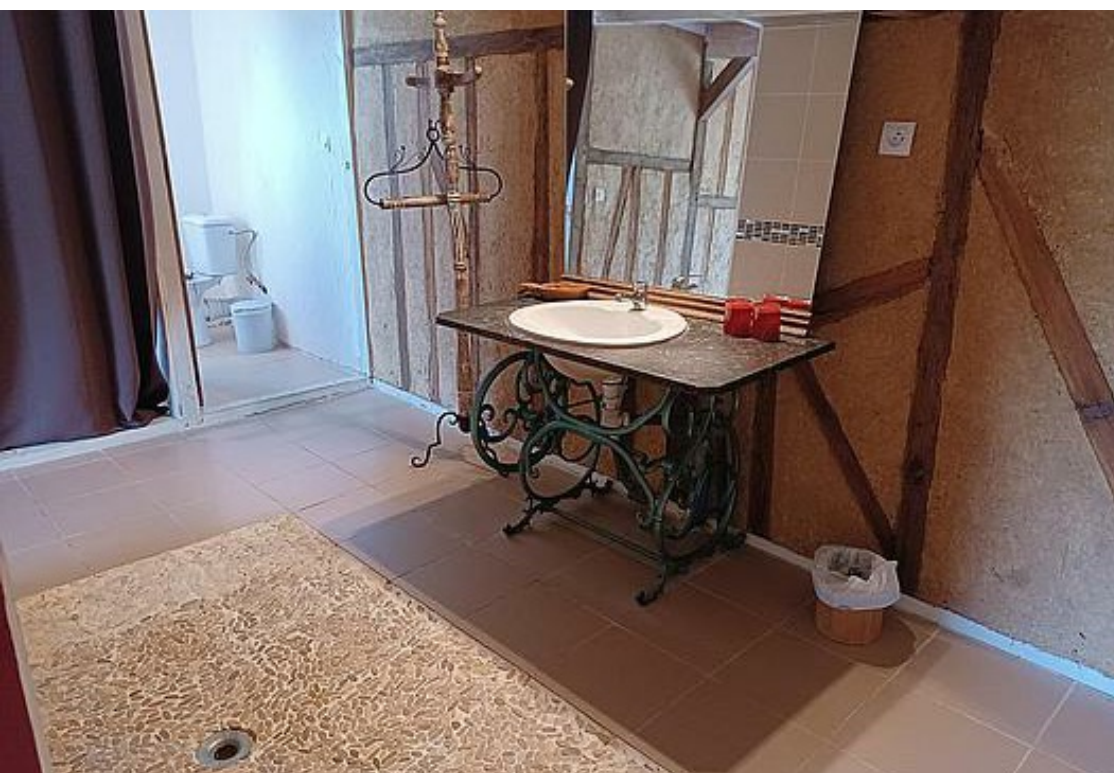
*Chauffage / AC*

Chauffage

*Exterieur*

*Divers*





## Chambre « L'arbre Monde »



Chambre



2

personnes



1

chambre



28

m2

Construction atypique sur pilotis située dans un environnement de pinèdes, indépendant de la maison familiale. 28 m2 avec accès par échelle extérieure pour 2 personnes.

### Chambres

Chambre(s): 1

Lit(s): 1

dont lit(s) 1 pers.: 0

dont lit(s) 2 pers.: 1

Lits jumeaux 90x200 cm pour 2 personnes (possibilité de les assembler)

### Salle de bains / Salle d'eau

Salle de bains avec douche

Salle de bains privée

### WC

WC: 1

WC privés

### Cuisine

### Autres pièces

### Media

### Autres équipements

### Chauffage / AC

Chauffage

Climatisation

### Exterieur

### Divers





## Chambre « Le goût du soleil »



Chambre



5

personnes



1

chambre



31

m2

Au 1er étage de la maison familiale mais accès indépendant via une terrasse privative de 20 m2 pour 2 à 4 personnes

<i>Chambres</i>	Chambre(s): 1 Lit(s): 4	dont lit(s) 1 pers.: 4 dont lit(s) 2 pers.: 0
	2 lits simples 90x200 cm (avec possibilité de les assembler pour en faire un lit double) 1 lit simple 90x190 cm 1 lit simple 120x200 cm en mezzanine	
<i>Salle de bains / Salle d'eau</i>	Salle de bains avec douche Sèche cheveux	Salle de bains privée Sèche serviettes
<i>WC</i>	WC privés	
<i>Cuisine</i>		
<i>Autres pièces</i>	Terrasse	
<i>Media</i>		
<i>Autres équipements</i>		
<i>Chauffage / AC</i>	Chauffage	
<i>Exterieur</i>		
<i>Divers</i>		



# A savoir : conditions de la location

Arrivée	A partir de 16h
Départ	10h
Langue(s) parlée(s)	Anglais   Français
Annulation/ Prépaiement/ Dépot de garantie	Acompte de 30 % lors de la réservation par virement bancaire. Le solde est à payer sur place à votre arrivée. Les chèques vacances ne sont pas acceptés. L'annulation est gratuite.
Moyens de paiement	Chèques bancaires et postaux   Espèces Virement bancaire  Cash - Chèque bancaire - virement bancaire
Petit déjeuner	De 7h00 à 9H30 (autres horaires sur demande préalable) Nous informer à l'avance si intolérance ou allergie spécifique. Pour les repas à l'extérieur, nous nous ferons un plaisir de vous orienter vers les meilleures tables de la région
Ménage	Compris dans le tarif de la location
Draps et Linge de maison	Draps et/ou linge compris Compris dans le tarif de la location
Enfants et lits d'appoints	Lit bébé  1 lit disponible (sur demande préalable) gratuit pour enfant de moins de 3 ans
Animaux domestiques	Les animaux ne sont pas admis. Nos deux chiens sont déjà gardiens du lieu

## Tarifs (au 01/02/26)

### Chambres d'hôtes La Milhauque - Peyriac-De-Mer

n°1 : **Chambre « Le Petit Prince »** : Tarif standard pour 2 personnes petit déjeuner continental compris. Par semaine, un rabais de 20 euros est accordé la 4ème, 5ème et 6ème nuitée. La 7ème nuitée est offerte. Le prix de la nuitée est diminué de 10 euros si une seule personne occupe la chambre  
n°2 : **Chambre « Buveurs de vent »** : Tarif standard pour 2 personnes petit déjeuner continental compris. Par semaine, un rabais de 20 euros est accordé la 4ème, 5ème et 6ème nuitée. La 7ème nuitée est offerte. Le prix de la nuitée est diminué de 10 euros si une seule personne occupe la chambre.  
n°3 : **Chambre « L'arbre Monde »** : Tarif standard pour 2 personnes petit déjeuner continental compris. Par semaine, un rabais de 20 euros est accordé la 4ème, 5ème et 6ème nuitée. La 7ème nuitée est offerte. Le prix de la nuitée est diminué de 10 euros si une seule personne occupe la chambre.  
n°4 : **Chambre « Le goût du soleil »** : Tarif standard pour 2 personnes petit déjeuner continental compris. Supplément de 40 euros pour 3 personnes ou de 70 euros pour 4 personnes (exception : gratuit pour enfant jusqu'à 3 ans, 20 euros pour enfant de 3 à 12 ans). Un rabais de 20 euros est accordé la 4ème, 5ème et 6ème nuitée. La 7ème nuitée est offerte. Le prix de la nuitée est diminué de 10 euros si une seule personne occupe la chambre.

Tarifs en €:	Tarif 1 nuit en semaine (L, M, M, J, D)				Tarif 1 nuit en weekend (V ou S)				Tarif 2 nuits weekend (V+S)				Tarif 7 nuits semaine			
Unité de location	n°1	n°2	n°3	n°4	n°1	n°2	n°3	n°4	n°1	n°2	n°3	n°4	n°1	n°2	n°3	n°4

Aucun tarif renseigné (contactez le propriétaire)



# Mes recommandations

Les incontournables

Billetterie Côte du Midi

OFFICE DE TOURISME CÔTE DU MIDI  
WWW.COTEDUMIDI.COM



## AUBERGE LA GARRIGUE

☎ +33 4 68 42 82 49

24 zone artisanale Route  
Départementale 6009

🌐 <https://vincentbroom7.wixsite.com/aube>

2.6 km  
📍 PEYRIAC-DE-MER



1

L'Auberge de la Garrigue c'est la découverte de l'une des plus belles régions du Sud de la France, près de Carcassonne et à 20 mn de Narbonne. Dans un cadre privilégié, vous pouvez venir vous restaurer en pleine garrigue, sur une terrasse ombragée agrémentée du chant des cigales et de l'odeur des figuiers. Un espace loisirs est mis à votre disposition pour le plus grand plaisir des enfants et la tranquillité des parents. A seulement trois minutes des activités du bord de mer, venez faire une pause détente dans une ambiance calme et familiale en profitant de l'une de nos cinq chambres.



## RESTAURANT DE FONTFROIDE

☎ +33 4 68 41 02 26

Abbaye de Fontfroide Route  
Départementale 613

🌐 <https://www.fontfroide.com/le-restaurant>

3.2 km  
📍 NARBONNE



2

Sous les voûtes de l'ancienne bergerie ou en terrasse au pied du Massif de Fontfroide, dégustez les saveurs d'une cuisine méditerranéenne concoctée à partir de produits sélectionnés auprès des producteurs locaux, agrémentée de quelques herbes cueillies dans les jardins de l'abbaye et magnifiée par les vins de domaines locaux. Une halte gourmande pour des instants de plaisirs simples et subtils.



## AB LOCATION VÉLOS

☎ +33 6 78 62 59 57

10 rue des jardins

🌐 <https://location-velos-peyriac.fr/>

3.5 km  
📍 PEYRIAC-DE-MER



1

AB Location Vélos vous accueille à Peyriac-de-Mer, charmant village niché au cœur du Parc naturel régional de la Narbonnaise. Depuis 2022, notre entreprise familiale propose la location de vélos classiques et électriques pour partir à la découverte de ce cadre naturel exceptionnel. Notre point de location se situe au bord d'une réserve naturelle, idéale pour une balade en solo, en duo, en famille ou entre amis. Que ce soit pour un moment de détente, une visite, une randonnée ou une activité plus sportive, nous proposons une large gamme de vélos et d'accessoires adaptés à tous les âges et tous les niveaux. Nous prenons le temps de vous conseiller selon vos envies et votre pratique. Tous nos vélos, de marques reconnues, sont entretenus avec soin pour vous garantir confort, sécurité et plaisir de rouler.



## RÉSERVE AFRICAINE DE SIGEAN

☎ +33 4 68 48 20 20

RD 6009 19 chemin Hameau du lac

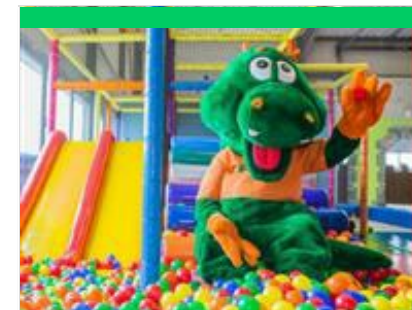
🌐 <https://www.reserveafricainesigean.fr>

5.6 km  
📍 SIGEAN



2

Située entre Narbonne et Perpignan, la Réserve Africaine de Sigean accueille plusieurs milliers d'animaux, pour la plupart africains, sur plus de 350 hectares. Safari en voiture (1h) et promenade à pied (environ 3h) : lions, chimpanzés, rhinocéros blancs, zèbres, girafes, antilopes, flamants roses, suricates, phacochères, antilopes, guépards, lycaons, alligators, autruches, marabouts, vautours, boas, caméléons... Cafétéria self-service et aires de pique-nique à deux pas des animaux. Ouvert tous les jours, toute l'année. Notre conseil : prévoir la journée. Visite guidée VIP sur réservation préalable. Des rencontres avec les soigneurs animaliers en saison. Les caisses du parc ferment entre 1h30 et 2h30 avant la fermeture du parc selon les périodes. Les horaires indiqués sont ceux de l'horaire de fermeture du parc à pied, compter 1 h avant pour la fermeture du parc en voiture.



## ROYAL KIDS

☎ +33 4 68 48 91 24 ☎ +33 6 75 93 41 19

41 rue Antoine Becquerel Z.I. La Coupe

🌐 <https://www.royalkids.fr/parcs/narbonne>

6.3 km  
📍 NARBONNE



3

Royal kids est une plaine de jeux indoor totalement sécurisée, chauffée l'hiver et climatisée l'été, où les enfants évoluent dans des jeux géants et adaptés à leur âge sous la surveillance de leurs parents. Pour s'amuser, se dépenser, fêter son anniversaire, votre parc de jeux Royal kids est un lieu unique !!! Jours d'ouverture : mercredi, samedi et dimanche et jours fériés de 10h à 19h, et vendredis de 15h à 19h. Pendant les vacances scolaires 7j/7 : de 10h à 19h Jours de fermeture les 24, 25 décembre et le 1er janvier.





MONT MILAN

Map data ©2026 Google



